

Une étude



**harris
interactive**™

an **itwp** company

pour



sonergia

Les Français et l'efficacité énergétique

Mars 2020

Jean-Daniel Lévy, Directeur du Département Politique – Opinion

Pierre-Hadrien Bartoli, Directeur d'études au Département Politique – Opinion

Anaïs Prunier, Chargée d'études au Département Politique – Opinion

Sommaire

Méthodologie d'enquête	P.3
Perception de l'efficacité énergétique	P.5
Perception du rôle des collectivités locales face aux enjeux de l'efficacité énergétique	P.9
Place de l'efficacité énergétique dans le débat des municipales	P.13
Focus : Niveau d'information sur les CEE	P.18
Focus : Regard sur l'enjeu relatif au transport du « dernier kilomètre »	P.21



Méthodologie d'enquête



Enquête réalisée **en ligne** du **19** au **24 février** 2020.



Échantillon de **2 019** personnes représentatif des Français âgés de 18 ans et plus.



Méthode des quotas et redressement appliqués aux variables suivantes : **sexe**, **âge**, **catégorie socioprofessionnelle** et **région de l'interviewé(e)**.



Aide à la lecture des résultats détaillés :

- Les chiffres présentés sont exprimés en pourcentage.
- Les chiffres en italique sont ceux qui apparaissent significativement au-dessus de la moyenne.

Intervalle de confiance

L'intervalle de confiance (parfois appelé « marge d'erreur ») permet de déterminer la confiance qui peut être attribuée à une valeur, en prenant en compte la valeur observée et la taille de l'échantillon. Si le calcul de l'intervalle de confiance concerne les sondages réalisés avec la méthode aléatoire, il est communément admis qu'il est proche pour les sondages réalisés avec la méthode des quotas.

Taille de l'échantillon	5% ou 95%	10% ou 90%	20% ou 80%	30% ou 70%	40% ou 60%	50%
100 interviews	4,4	6,0	8,0	9,2	9,8	10
200 interviews	3,1	4,3	5,7	6,5	6,9	7,1
300 interviews	2,5	3,5	4,6	5,3	5,7	5,8
400 interviews	2,2	3,0	4,0	4,6	4,9	5,0
500 interviews	2,0	2,7	3,6	4,1	4,4	4,5
600 interviews	1,8	2,4	3,3	3,8	4,0	4,1
800 interviews	1,5	2,1	2,8	3,2	3,4	3,5
1 000 interviews	1,4	1,8	2,5	2,9	3,0	3,1
2 000 interviews	1,0	1,3	1,8	2,1	2,2	2,3
3 000 interviews	0,8	1,1	1,5	1,7	1,8	1,8
4 000 interviews	0,7	0,9	1,3	1,5	1,6	1,6
6 000 interviews	0,6	0,8	1,1	1,3	1,4	1,4

Perception de l'efficacité énergétique



Spontanément, les Français évoquent les énergies renouvelables et l'économie d'énergie pour définir l'efficacité énergétique

Quand vous pensez à l'efficacité énergétique, quels sont tous les mots, toutes les idées, toutes les impressions, qui vous viennent à l'esprit ?

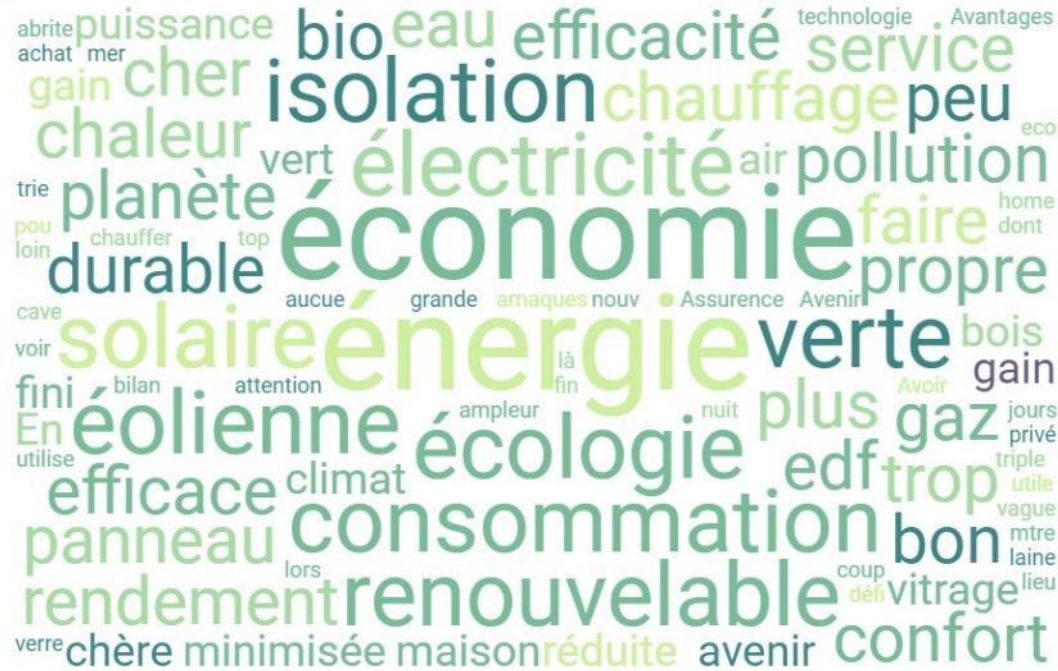
Question ouverte, réponses spontanées

- À tous -

« Pas de déperdition de chaleur dans une maison. »

« Éviter les gaspillages. »

« Rendement énergétique d'un appareil électrique. »



« Contrôler ses dépenses d'électricité, acheter ou installer des appareils peu gourmands en électricité et aussi efficaces. »

« Isolation. »

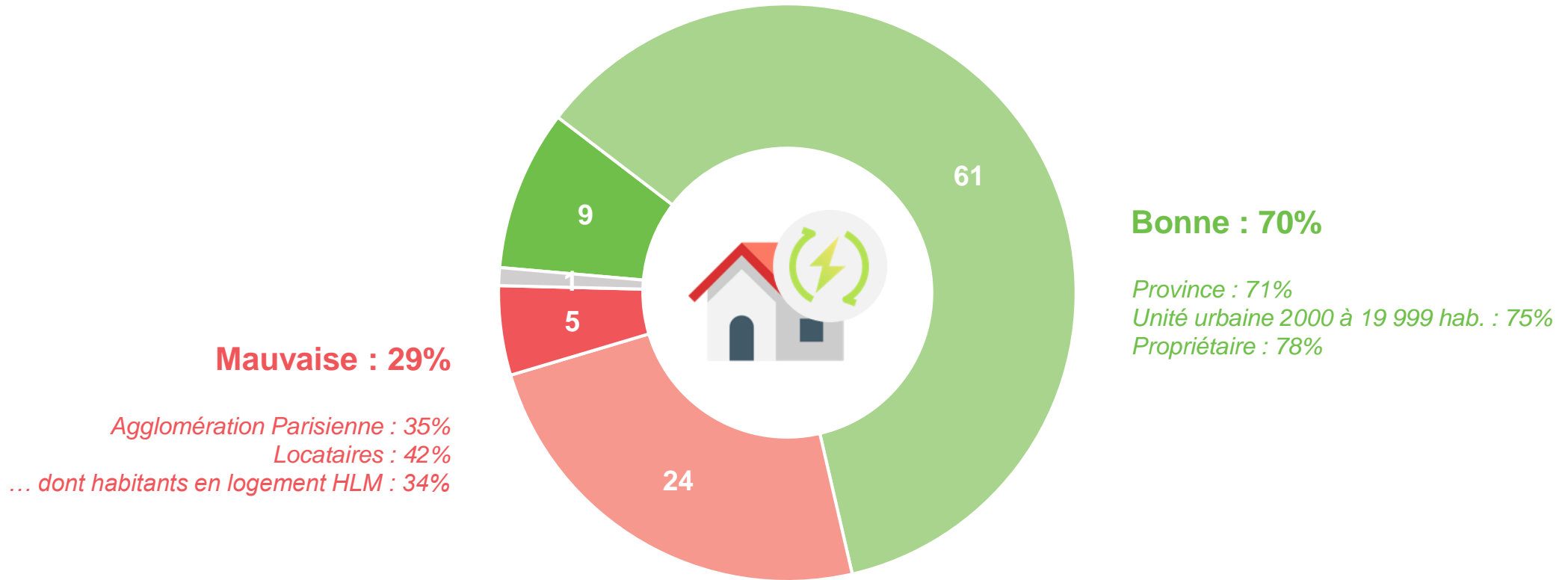
« Géothermie, Eolienne. »

Le nuage de mots est automatiquement généré à partir de l'exhaustivité des réponses spontanées à la question ouverte. La taille d'un mot dans le visuel représente sa fréquence d'utilisation : le mot écrit en plus gros caractères est celui qui a été le plus utilisé par les sondés dans leurs réponses. L'emplacement d'un mot au sein du nuage n'a pas de signification particulière, pas plus que sa couleur.

7 Français sur 10 estiment que la performance énergétique de leur propre logement est bonne, un jugement plus mitigé de la part des locataires

Personnellement, comment jugez-vous la performance énergétique de votre logement ?

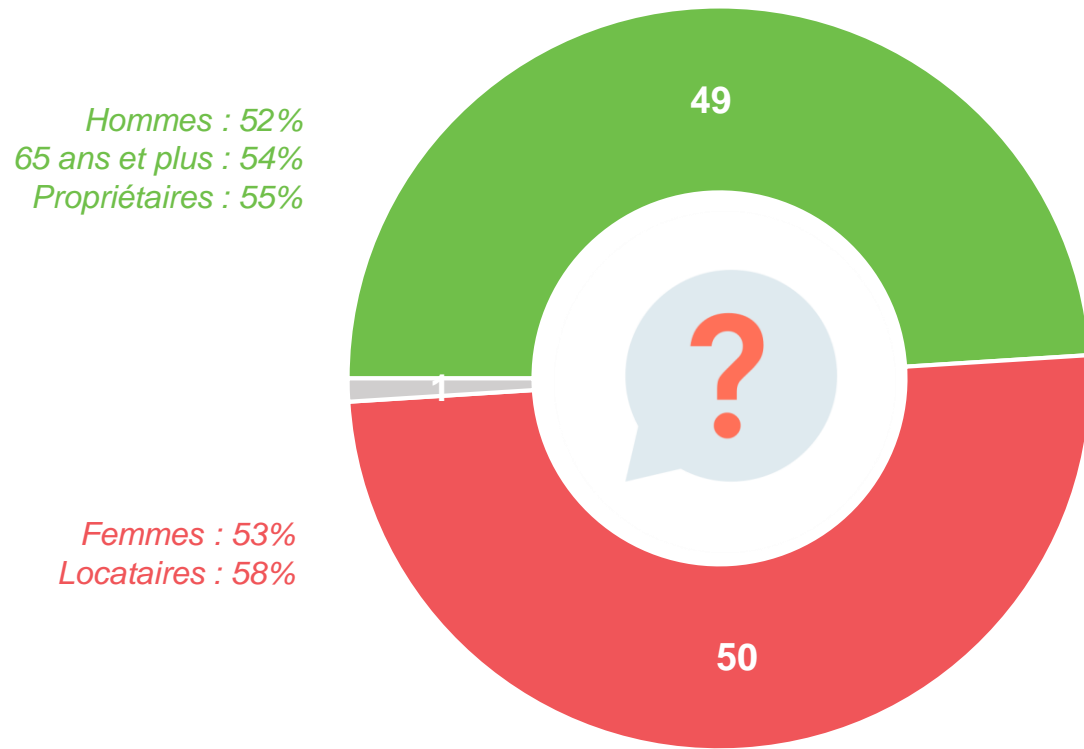
- À tous, en % -



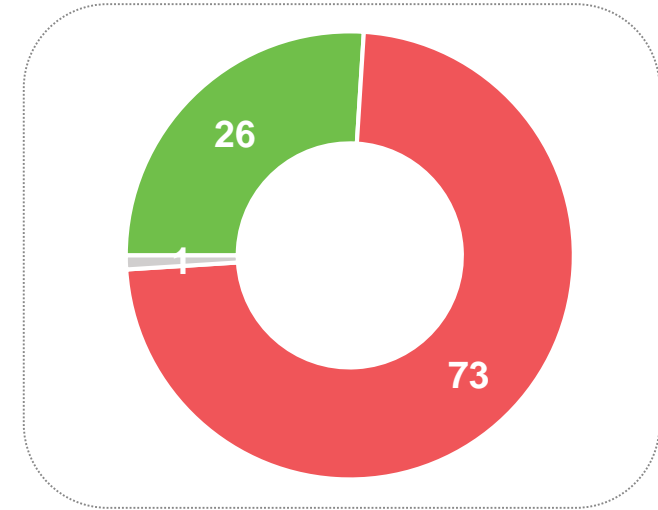
Les dispositifs destinés à aider les particuliers à réaliser des travaux de rénovation énergétique sont méconnus pour 1 Français sur 2 ; davantage encore auprès des personnes jugeant la performance énergétique de leur propre logement comme mauvaise

Personnellement, vous sentez-vous suffisamment ou pas suffisamment informé(e) au sujet des dispositifs destinés à aider les particuliers à réaliser des travaux de rénovation énergétique dans leur logement ?

- À tous, en % -



Jugeant la performance énergétique de leur propre logement comme mauvaise



■ Suffisamment

■ Pas suffisamment

■ Ne se prononce pas

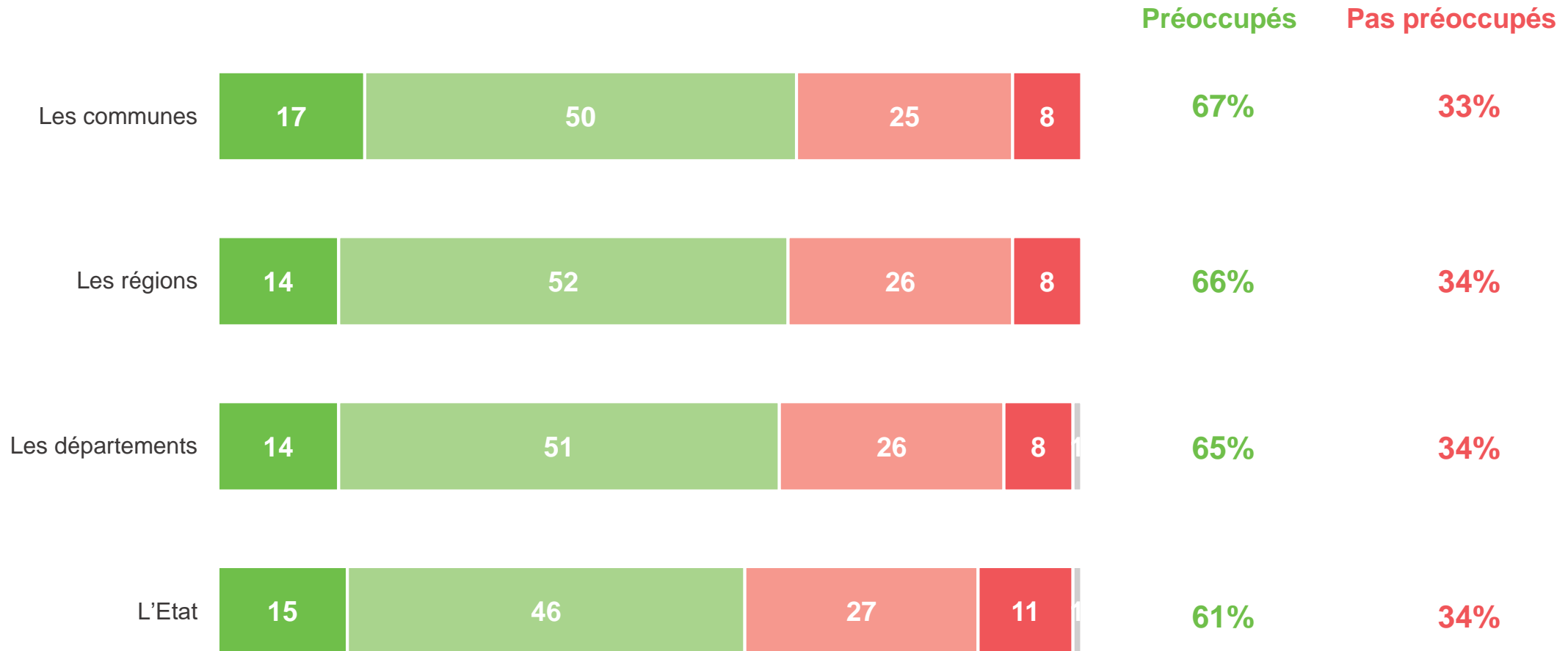
Perception du rôle des collectivités locales face aux enjeux de l'efficacité énergétique



Les Français déclarent que l'ensemble des territoires sont plutôt préoccupés par les enjeux d'efficacité énergétique, tout particulièrement les communes ...

De votre point de vue, les acteurs suivants sont-ils préoccupés ou non par les enjeux d'efficacité énergétique ?

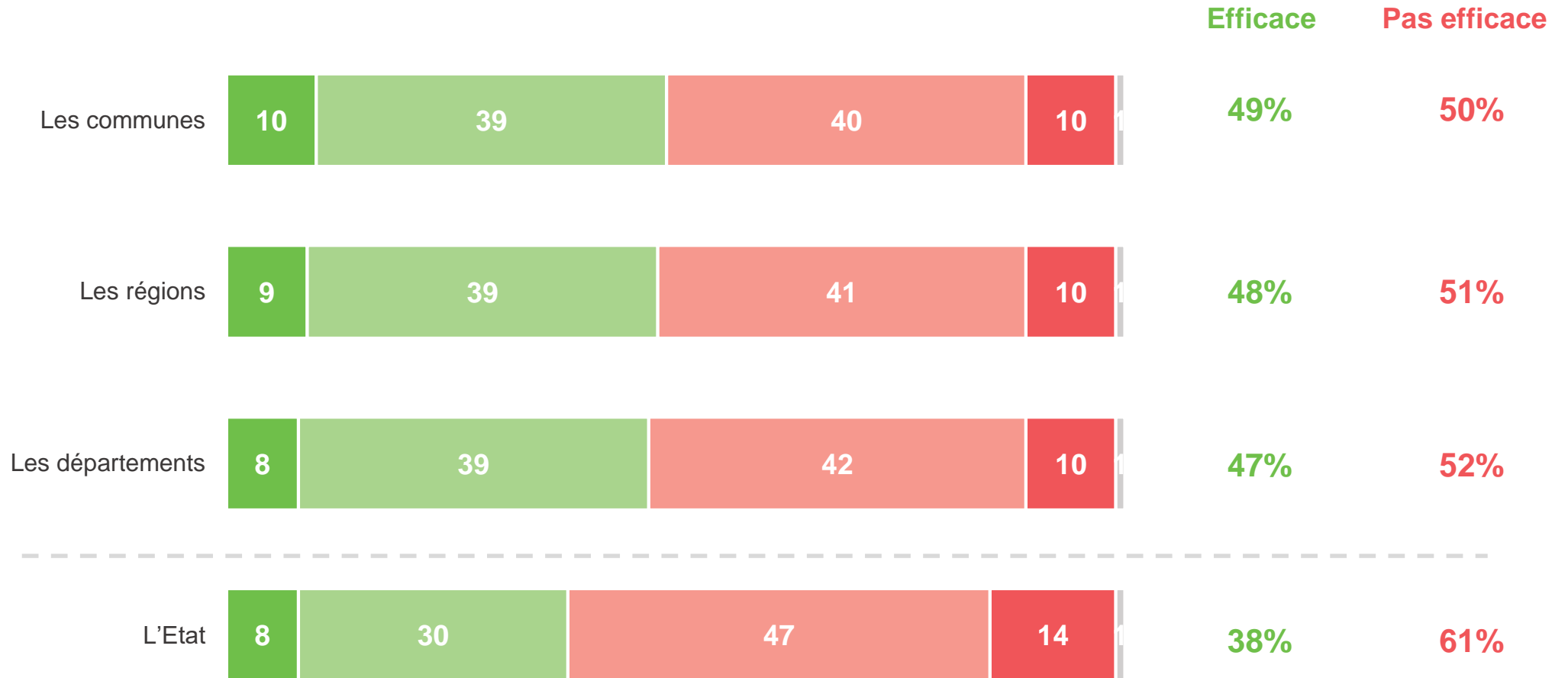
- À tous, en % -



... notons néanmoins qu'un peu plus de la moitié des Français juge les actions menées comme non efficaces et particulièrement celles émanant de l'Etat

Plus précisément, selon vous, les actions des acteurs suivants sont-elles tout à fait, plutôt, plutôt pas ou pas du tout efficaces pour améliorer l'efficacité énergétique ?

- À tous, en % -



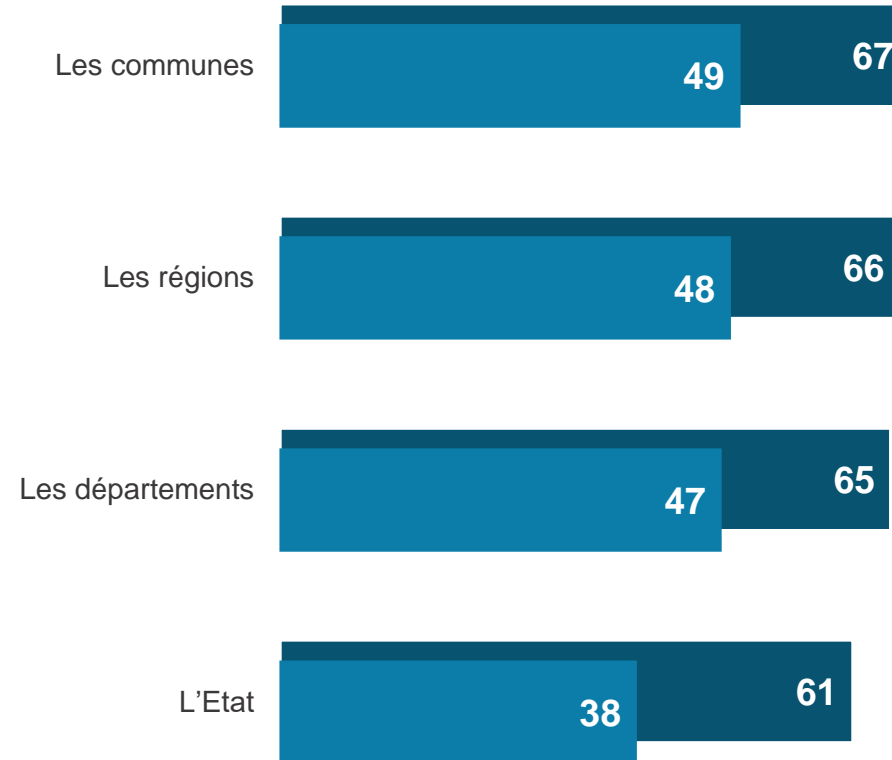
**harris
interactive**
ahead of what's next

■ Tout à fait efficace
 ■ Plutôt efficace
 ■ Plutôt pas efficace
 ■ Pas du tout efficace
 ■ Ne se prononce pas

Les enjeux d'efficacité énergétique constituent des sujets pris plus ou moins en considération par l'ensemble des acteurs, avec cependant une efficacité de leurs actions relative

De votre point de vue, les acteurs suivants sont-ils préoccupés ou non par les enjeux d'efficacité énergétique ? Plus précisément, selon vous, les actions des acteurs suivants sont-elles tout à fait, plutôt, plutôt pas ou pas du tout efficaces pour améliorer l'efficacité énergétique ?

- À tous, en % -



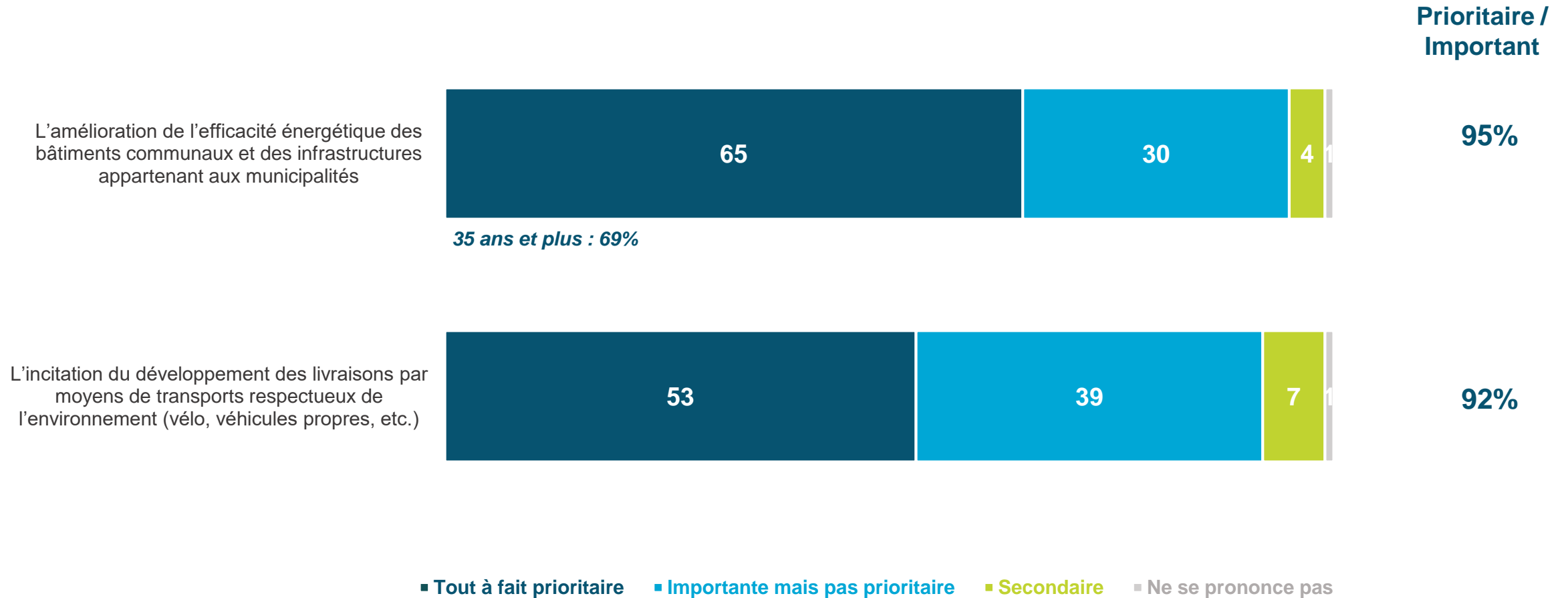
Place de l'efficacité énergétique dans le débat des municipales



La grande majorité des Français estiment que l'amélioration de l'efficacité énergétique des bâtiments municipaux et dans une moindre mesure l'incitation du développement de livraisons plus respectueuses de l'environnement représentent des actions prioritaires

Selon vous, chacune des actions suivantes devrait-elle être un sujet tout à fait prioritaire, important mais pas prioritaire ou secondaire pour les prochains maires?

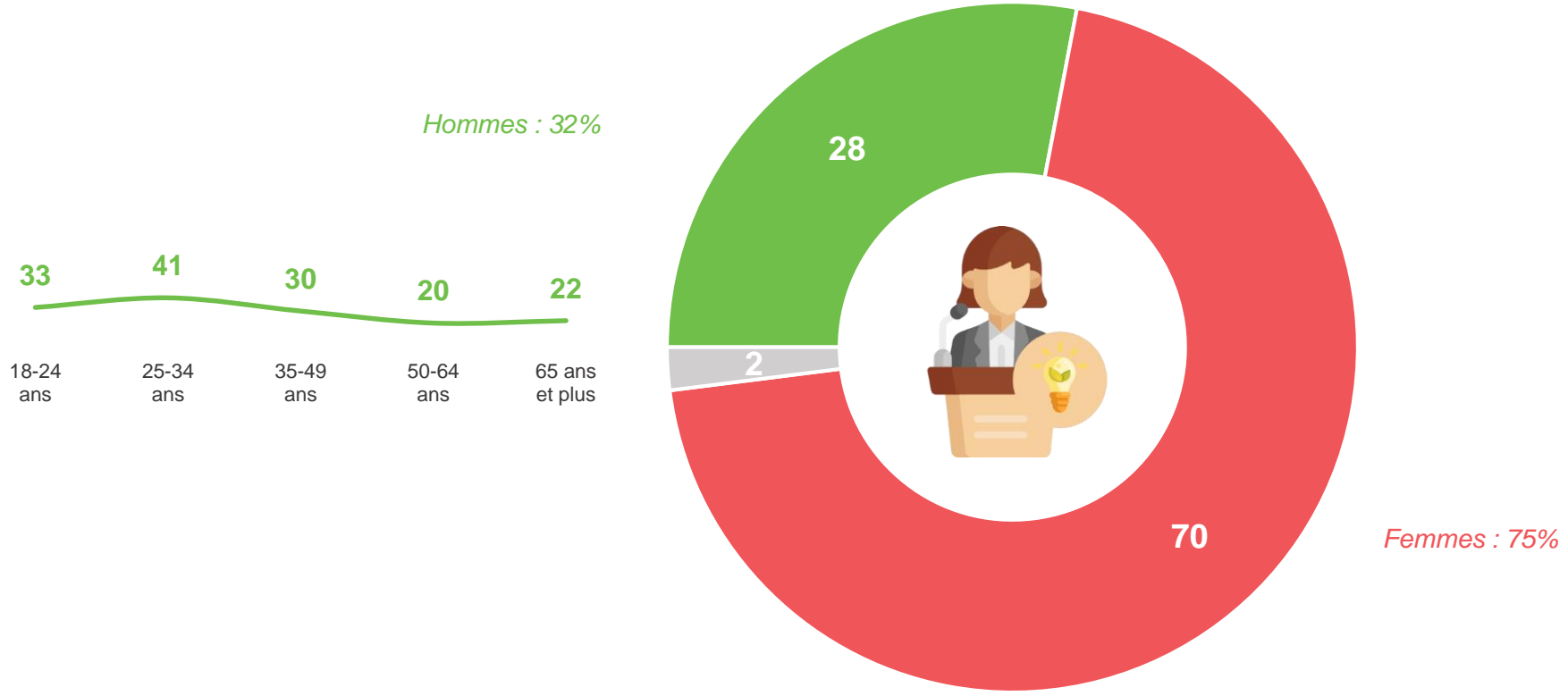
- À tous, en % -



Moins d'1 Français sur 3 considère que le thème de l'efficacité énergétique est suffisamment abordé par les candidats aux élections municipales

Diriez-vous que le thème de l'efficacité énergétique est suffisamment ou pas suffisamment abordé par les candidats aux prochaines élections municipales ?

- À tous, en % -

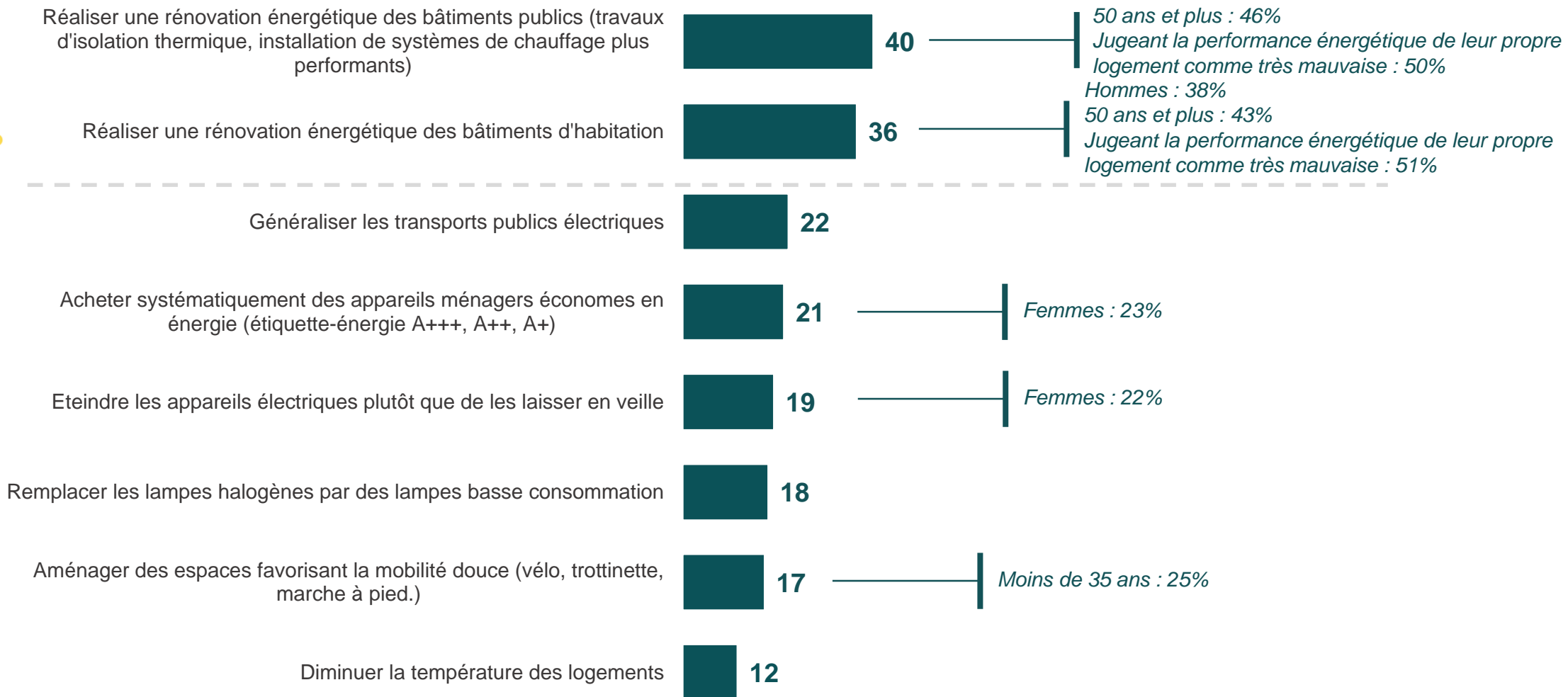


La rénovation énergétique, des bâtiments publics en priorité puis de ceux d'habitation, représente la principale mesure à prendre pour agir efficacement en faveur de l'efficacité énergétique

Parmi les propositions suivantes, lesquelles vous semblent les plus efficaces pour agir en faveur de l'efficacité énergétique ?

Réponses données à l'aide d'une liste, deux réponses possibles

- À tous, en % -



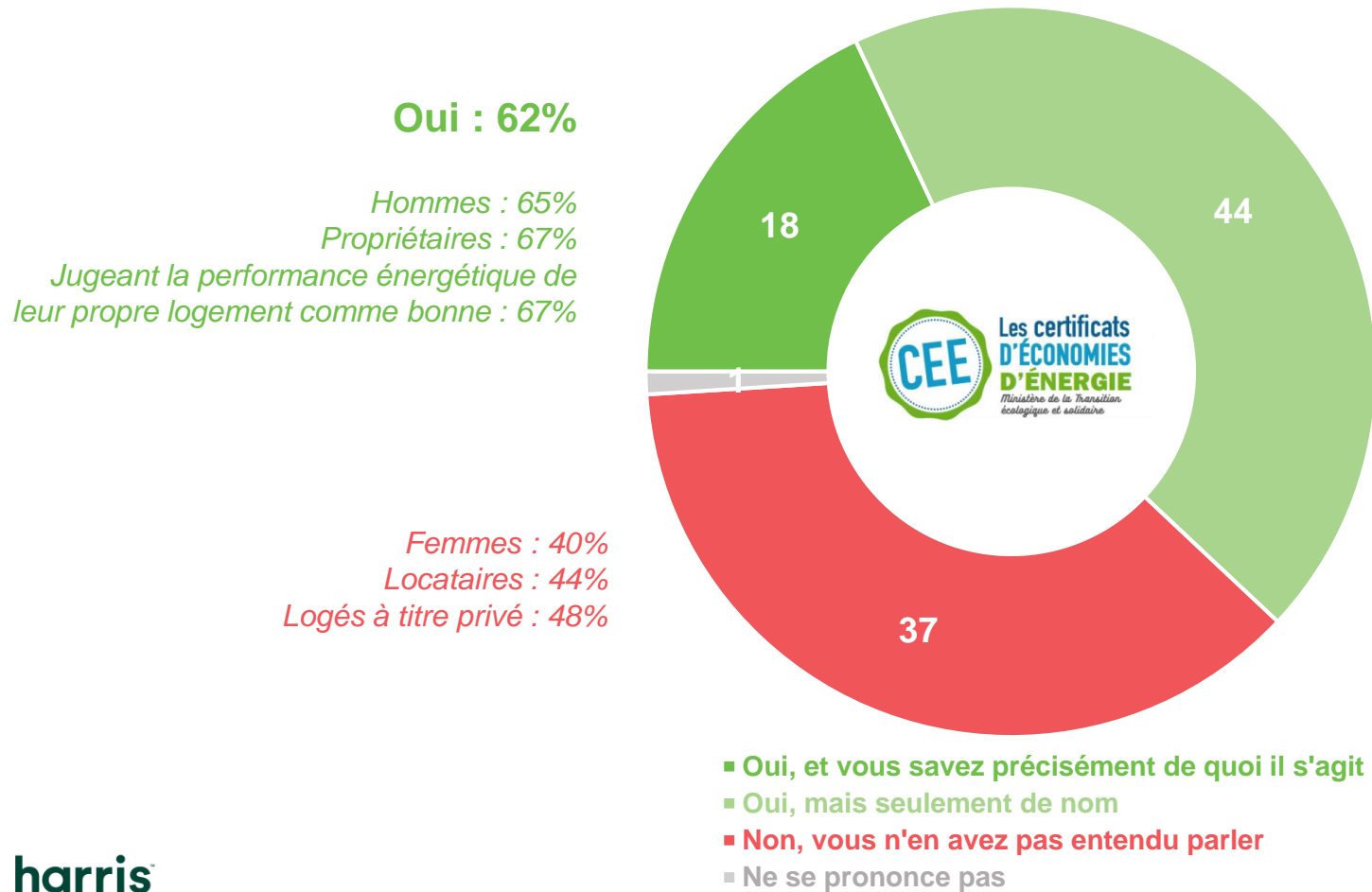
Focus : Niveau d'information sur les CEE



Une notoriété majoritaire du CEE auprès des Français avec toutefois un niveau de connaissance peu établi

Personnellement, avez-vous déjà entendu parler du dispositif des Certificats d'Economie d'Énergie ou CEE ?

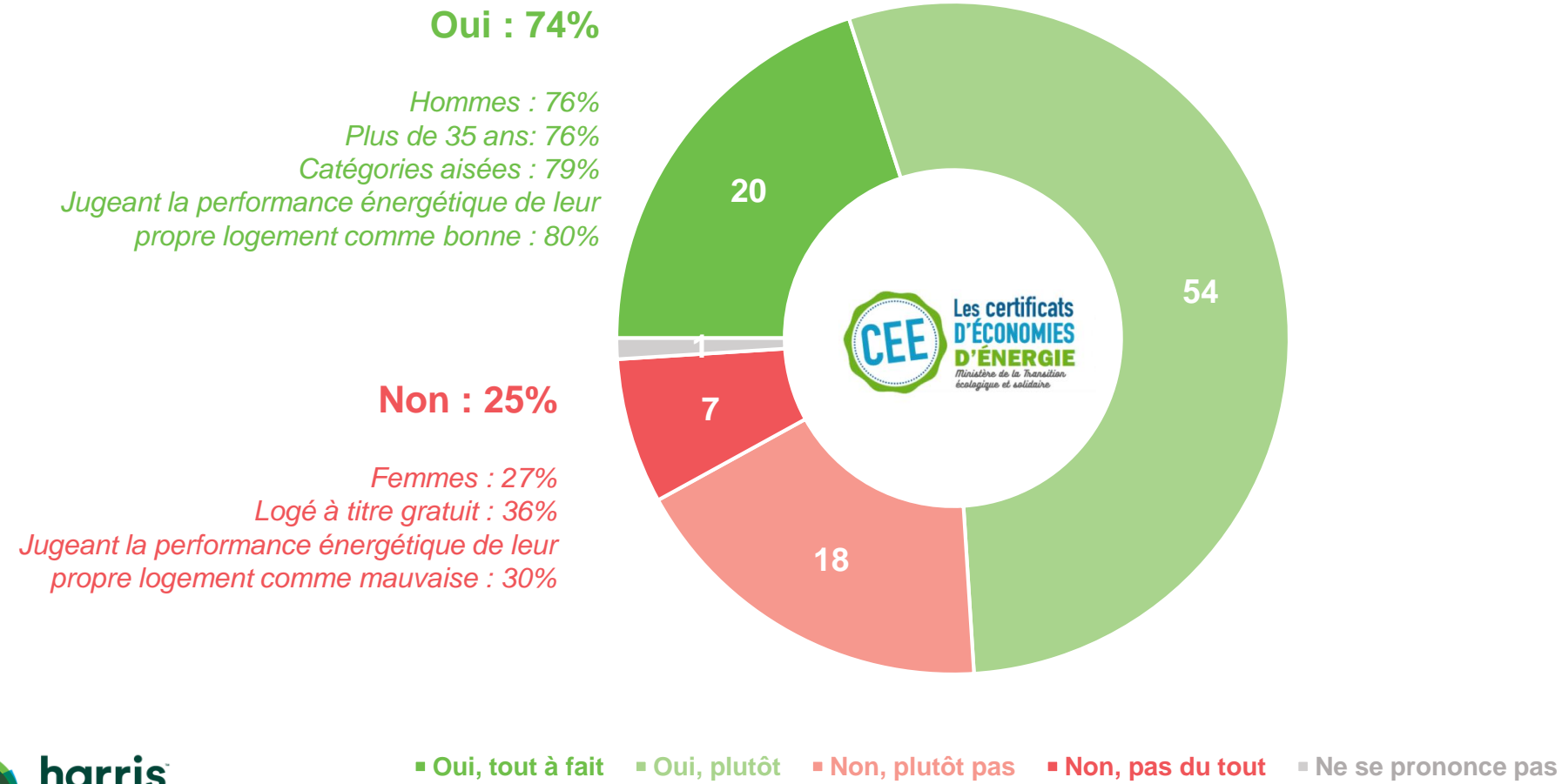
- À tous, en % -



L'intérêt pour le dispositif des CEE est très marqué : près des ¾ des Français souhaitent en savoir davantage

Le dispositif des CEE repose sur une obligation de réalisation d'économies d'énergie imposée par les pouvoirs publics aux vendeurs d'énergie (électricité, gaz, GPL, chaleur et froid, fioul domestique et carburants pour automobiles). Les vendeurs d'énergie sont ainsi incités à promouvoir activement l'efficacité énergétique auprès de leurs clients : ménages, collectivités locales ou professionnels. Auriez-vous envie ou non d'en savoir plus sur les Certificats d'Economie d'Énergie (CEE) ?

- À tous, en % -



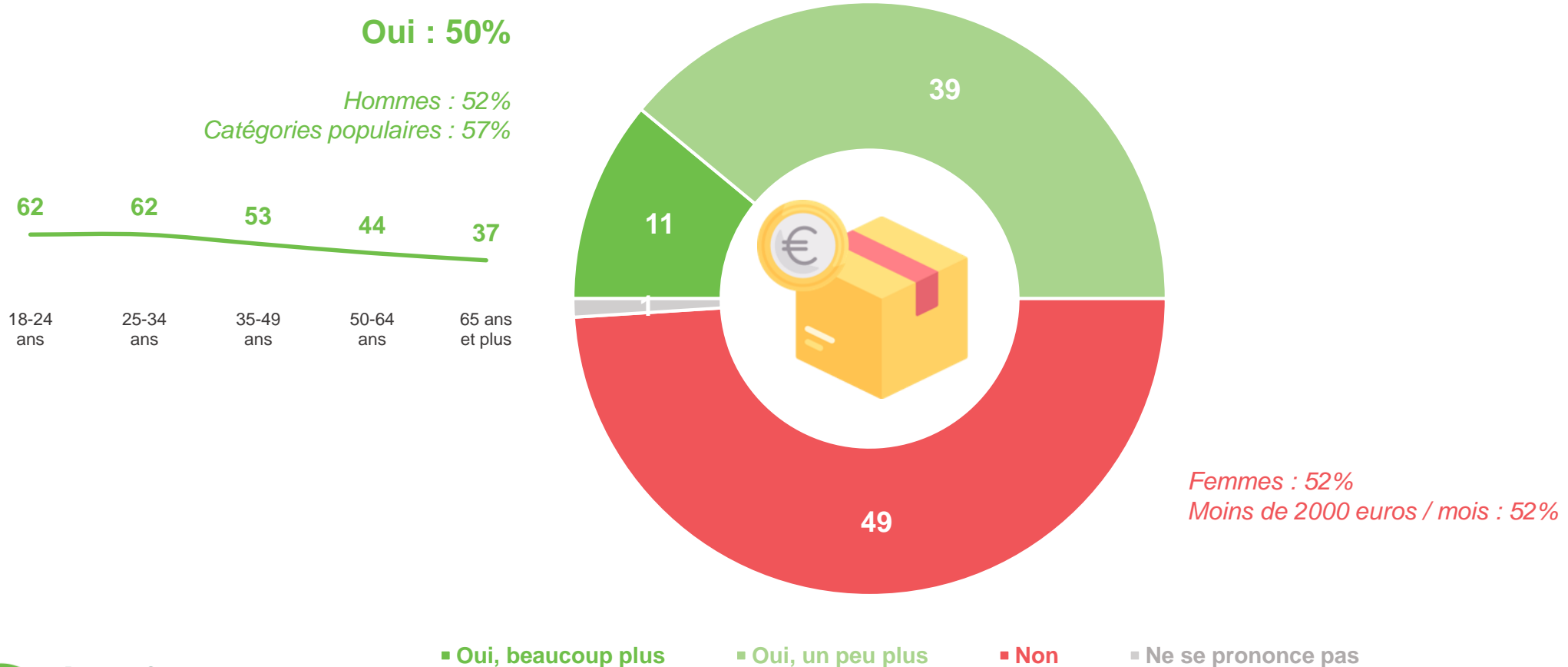
Focus : Regard sur l'enjeu relatif au transport du « dernier kilomètre »



1 Français sur 2 serait prêt à payer plus cher pour limiter l'impact écologique du « dernier kilomètre » par l'utilisation d'un véhicule éco-responsable. Une propension plus élevée auprès des jeunes

Seriez-vous prêt(e) à payer plus cher pour que le « dernier kilomètre » de livraison d'un produit que vous avez acheté, soit réalisé avec un véhicule éco-responsable et donc plus respectueux de l'environnement ? (vélo, véhicules propres etc.)

- À tous, en % -

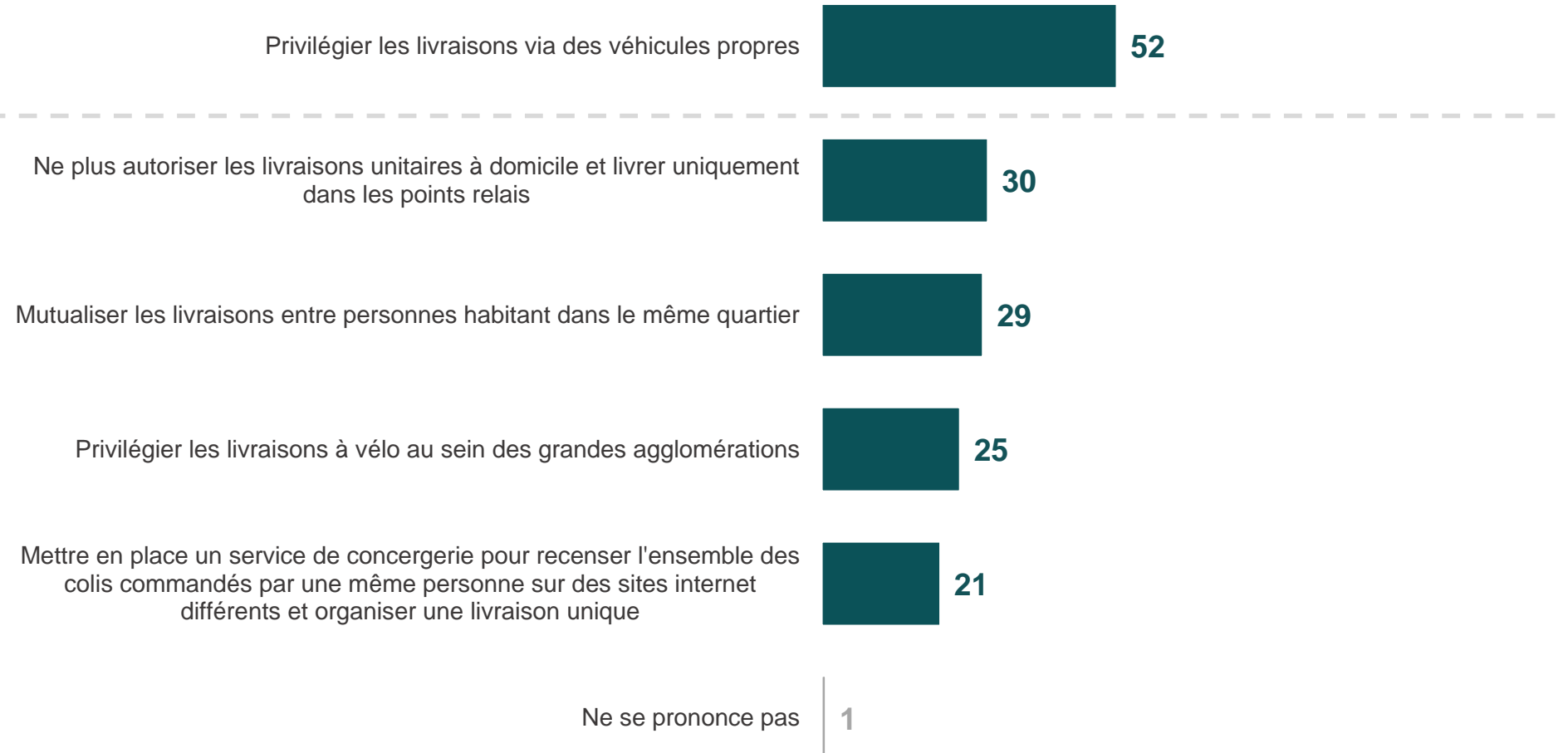


La livraison via des véhicules propres est, de loin, l'alternative jugée comme la plus efficace par une majorité de Français pour diminuer l'impact écologique des « derniers kilomètres »

Dans le cadre des achats effectués en ligne, les modalités de livraison des colis, et notamment les « derniers kilomètres », peuvent avoir des effets sur l'environnement et sur la fluidité du trafic en ville. Parmi les alternatives suivantes, quelles sont celles qui, selon vous, seraient les plus efficaces pour diminuer l'impact écologique de ces « derniers kilomètres » ?

Réponses données à l'aide d'une liste, deux réponses possibles

- À tous, en % -

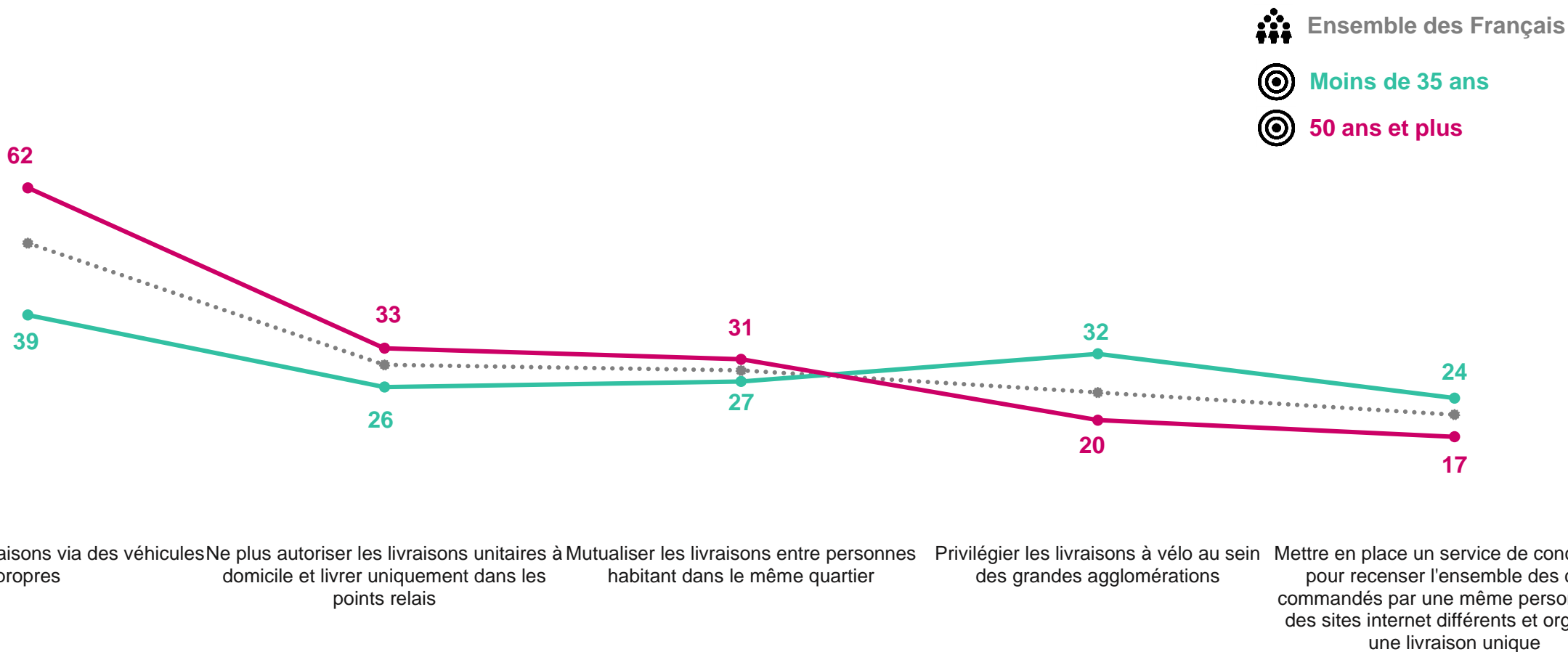


Les Moins de 35 ans sont davantage ouverts aux livraisons à vélo et moins aux livraisons via véhicules propres que leurs aînés

Dans le cadre des achats effectués en ligne, les modalités de livraison des colis, et notamment les « derniers kilomètres », peuvent avoir des effets sur l'environnement et sur la fluidité du trafic en ville. Parmi les alternatives suivantes, quelles sont celles qui, selon vous, seraient les plus efficaces pour diminuer l'impact écologique de ces « derniers kilomètres » ?

Réponses données à l'aide d'une liste, deux réponses possibles

- À tous, en % -



Contacts

Merci de noter que toute **diffusion de ces résultats** doit être accompagnée des éléments techniques suivants :
le **nom de l'institut**, le **nom du commanditaire de l'étude**,
la **méthode d'enquête**, les **dates de réalisation** et la **taille de l'échantillon**.

Suivez l'actualité de Harris Interactive sur :



www.harris-interactive.com



[Facebook](#)



[Twitter](#)



[LinkedIn](#)

Contacts Harris Interactive en France :

Jean-Daniel Lévy – Directeur du Département Politique & Opinion - 01 44 87 60 30 - jdlevy@harrisinteractive.fr

Laurence Lavernhe – Responsable de la communication - 01 44 87 60 94 - 01 44 87 60 30 - llavernhe@harrisinteractive.fr

ahead of what's next